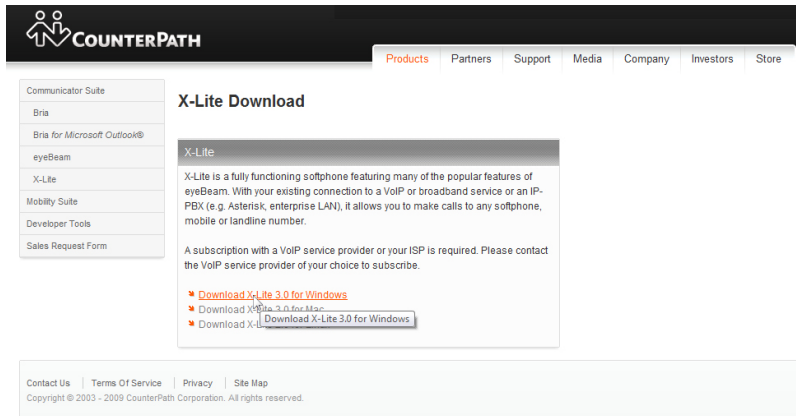
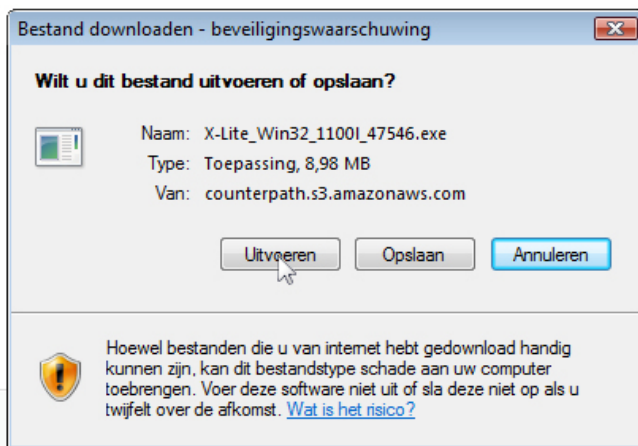


Hoe Xlite en SpeakUp te installeren

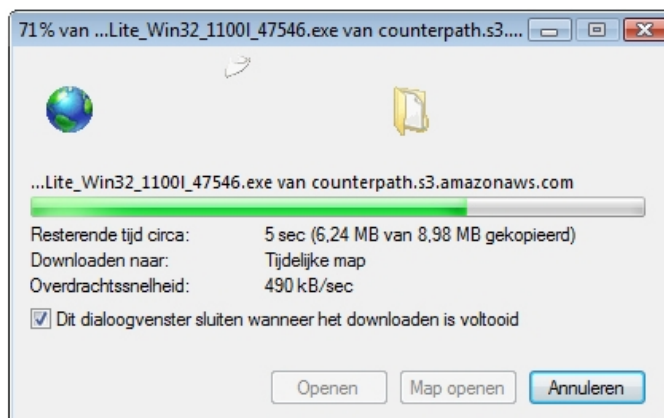
1. Download xlite op <http://www.counterpath.net/X-Lite-Download.html>



2. Klik direct op uitvoeren om het programma te installeren.



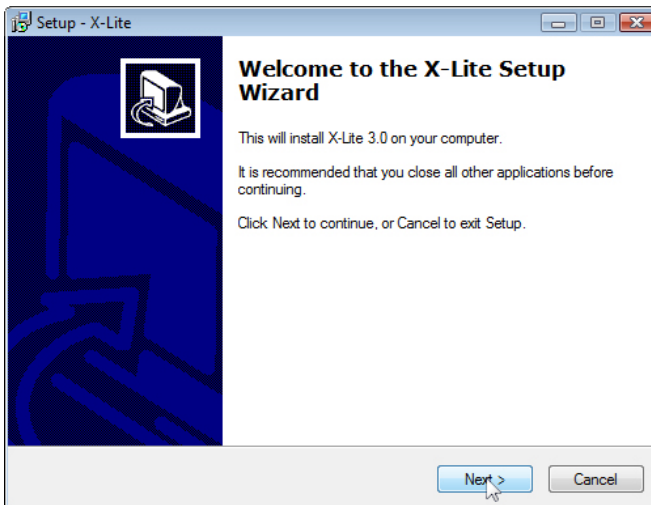
3. Het programma wordt opgeslagen en uitgevoerd



4. Start de installatie door op uitvoeren te klikken.



5. Klik op next om het programma vervolgens te installeren



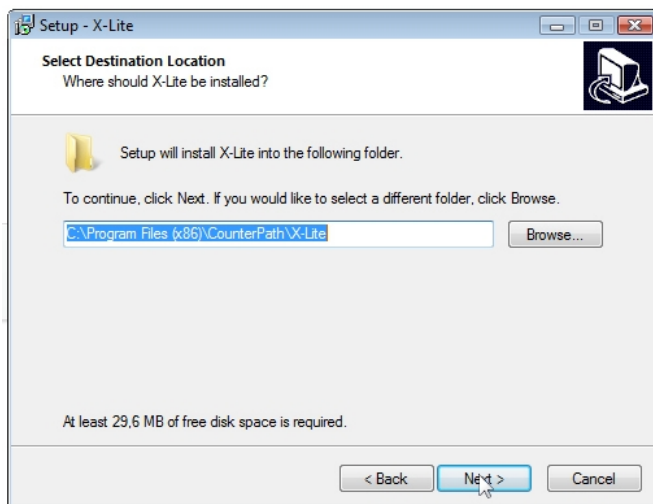
6. Accepteer de Xlite overeenkomst.



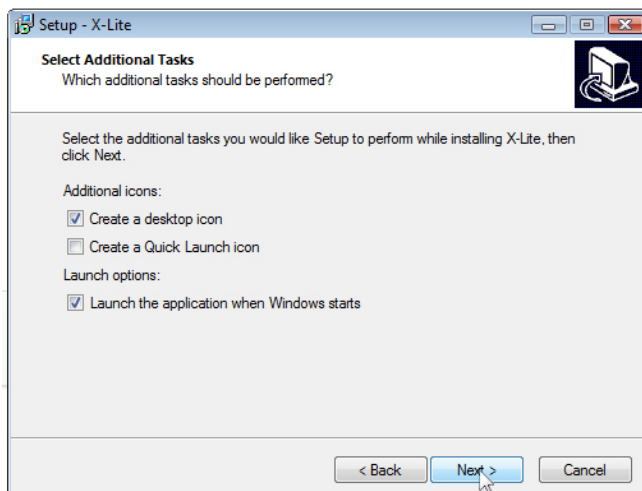
7. Klik dan op next om de installatie voort te zetten.



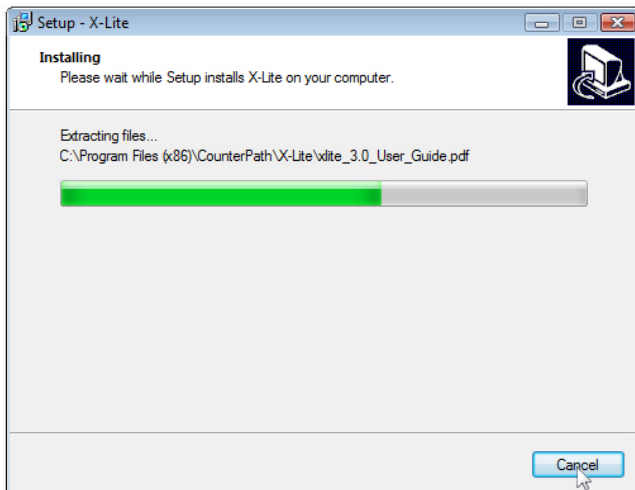
8. Kies de locatie waar u het programma wilt installeren. Dit is vaak een standaard locatie en hoeft niet per se gewijzigd te worden.



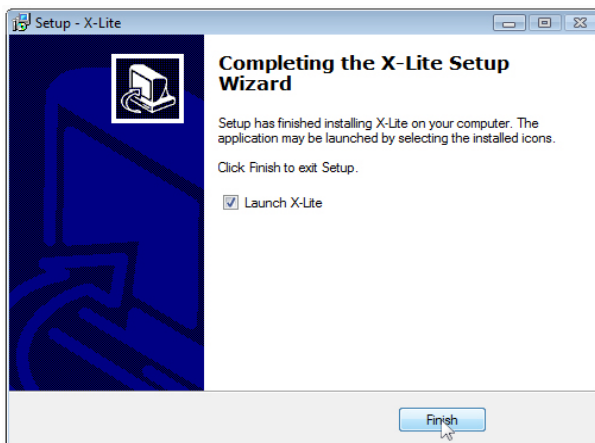
9. Kies 1 van de onderstaande opties om bv een icoon op je bureaublad te plaatsen en klik next.



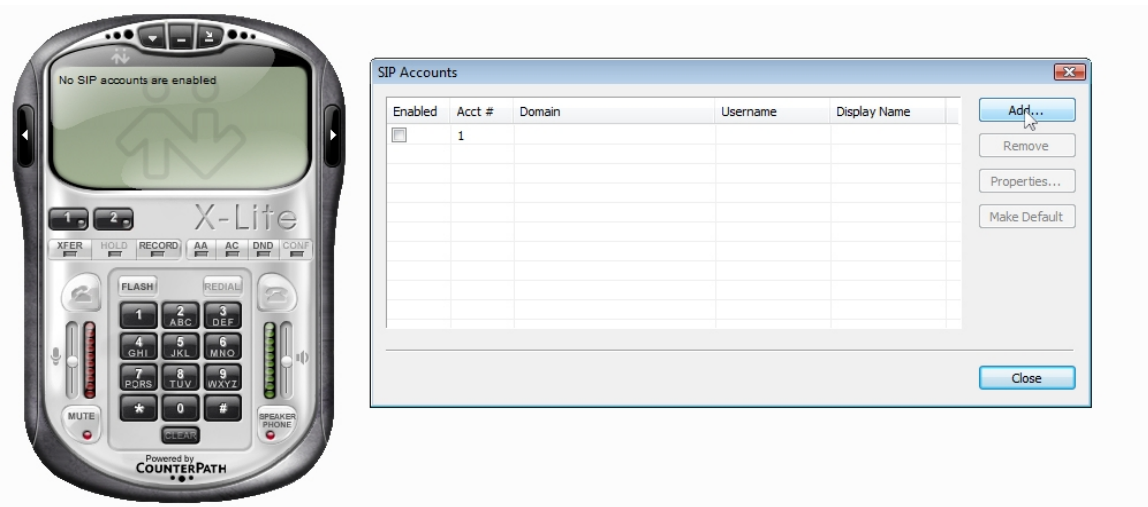
10. Het programma begint zich te installeren. Druk AUB NIET op cancel.



11. De installatie is klaar klik op Finish



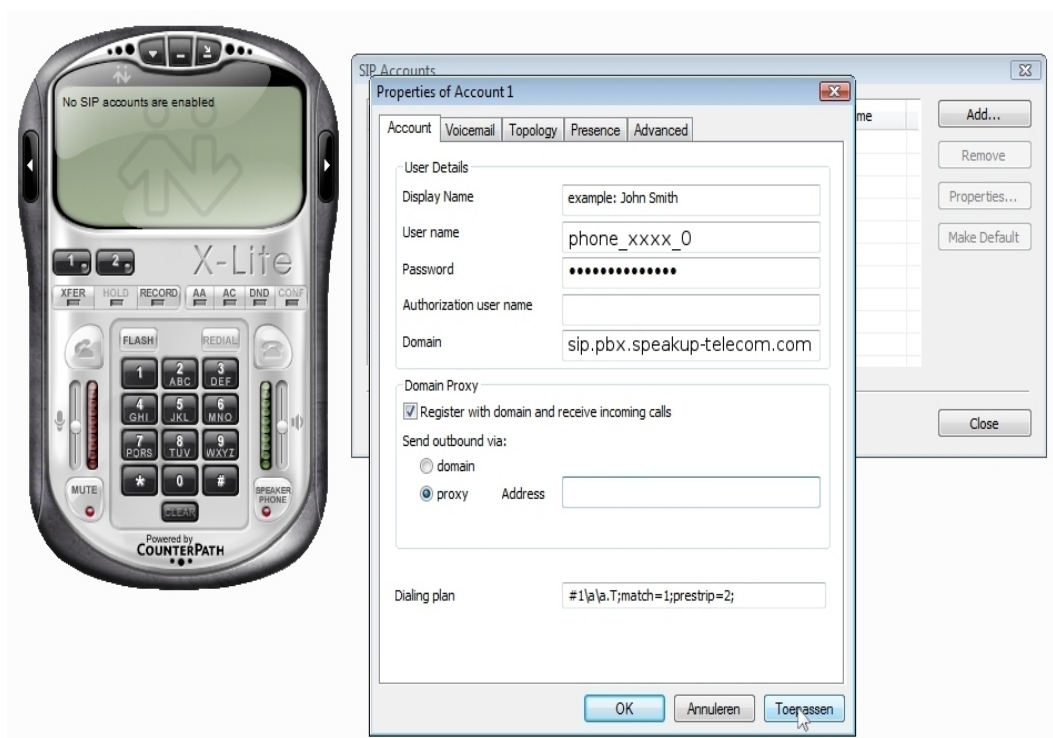
12. Het programma start zichzelf direct na installatie. Nu kan je het SpeakUp account in de xlite softphone plaatsen. Klik op add.



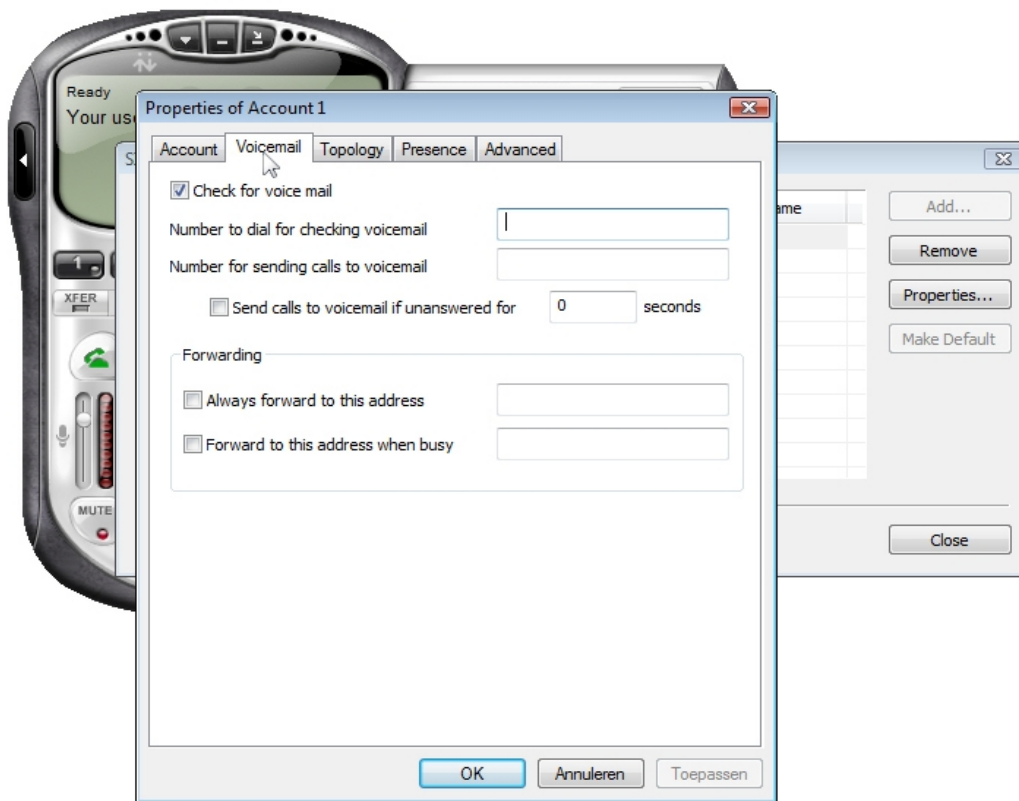
13. Vul nu de onderstaande gegevens in die je bij je SpeakUp account gegeven hebt gekregen.

- Vul in het display name je naam. Bijvoorbeeld John Smith
- Vul je username in, dit is je telefoon nummer **phone_xxxx_0**
- Vul bij Password je wachtwoord in.
- Vul bij Authorization niets in.
- Vul bij domain in: **<company shortname>.pbx.speakup-telecom.com** in
- Vul bij proxy in: **sip.pbx.speakup-telecom.com**
of indien gebruik wordt gemaakt van de test: **sip.pbx-test.speakup-telecom.com**

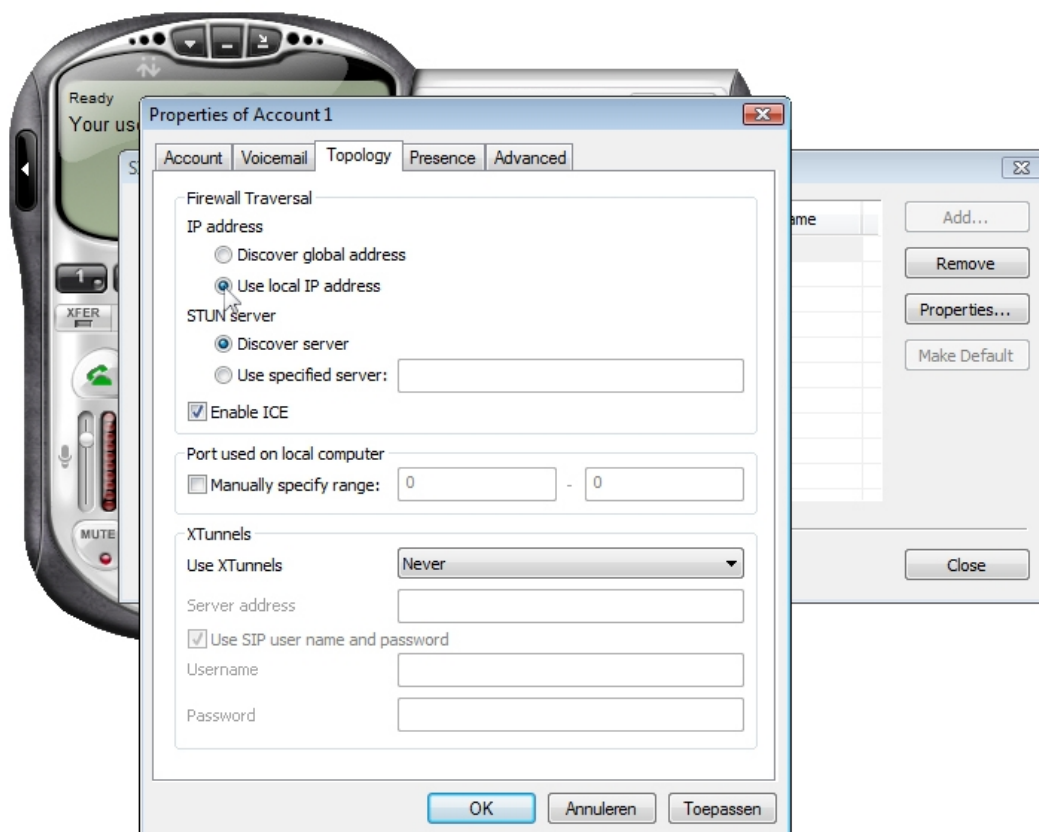
Je bent nu klaar met het invullen van de account gegevens!



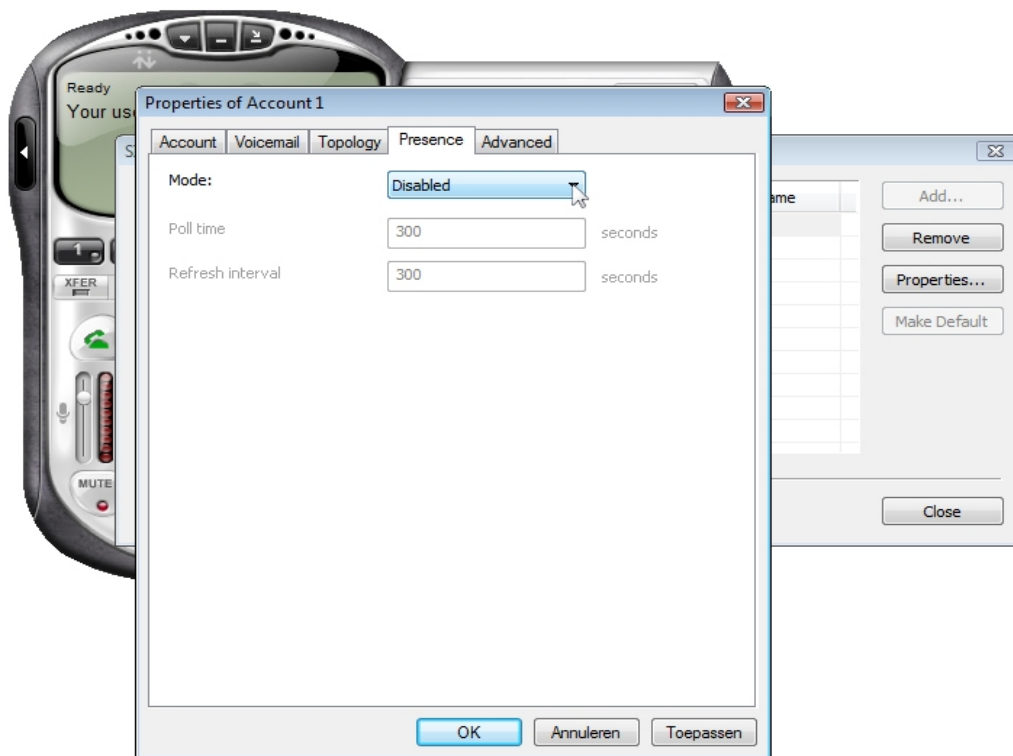
14. Vul eventueel bij voicemail je voicemail nummer (1233) in. Dit is slechts een optie.



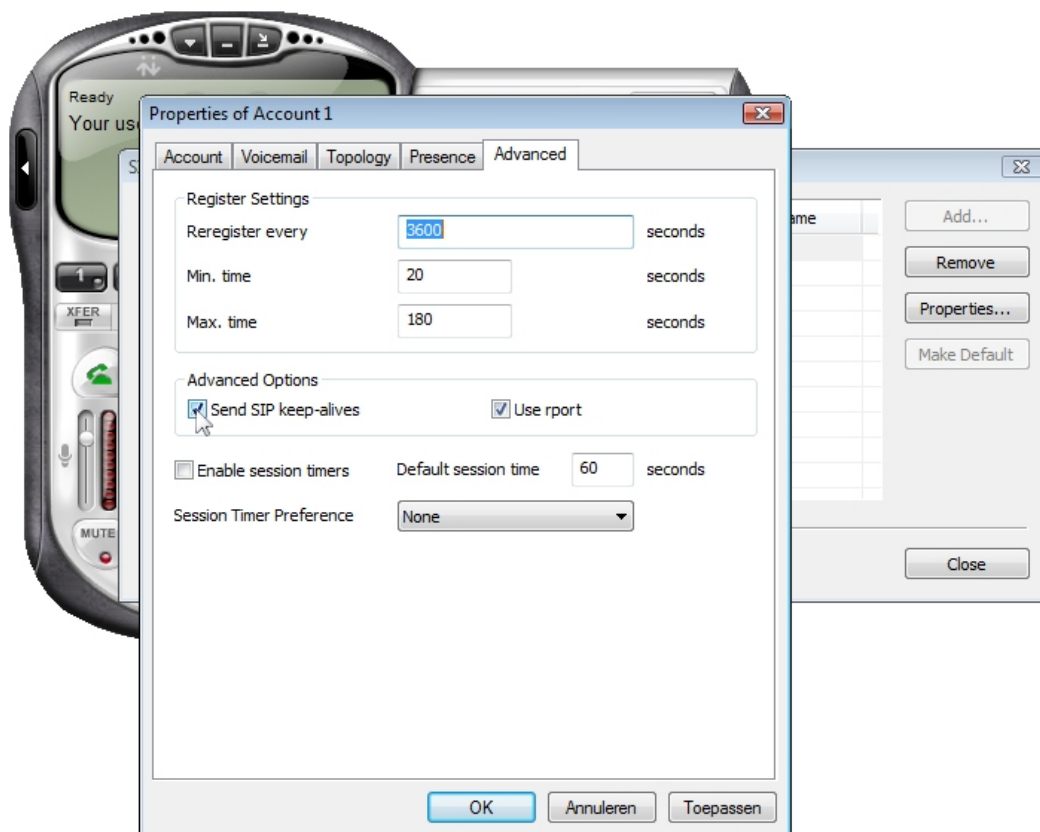
15. Kies onder topology je huidige local IP address (bij STUN stel je niets in) en nu toepassen.



16. Onder het tabblad Presence kiest men Disabled dan toepassen.



17. Stel onder Advanced in dat je elke 3600 seconden registreert, Send SIP keep Alives en Use rport. Dit is overigens de standaard instelling en hoeft dus niet speciaal ingesteld te worden.

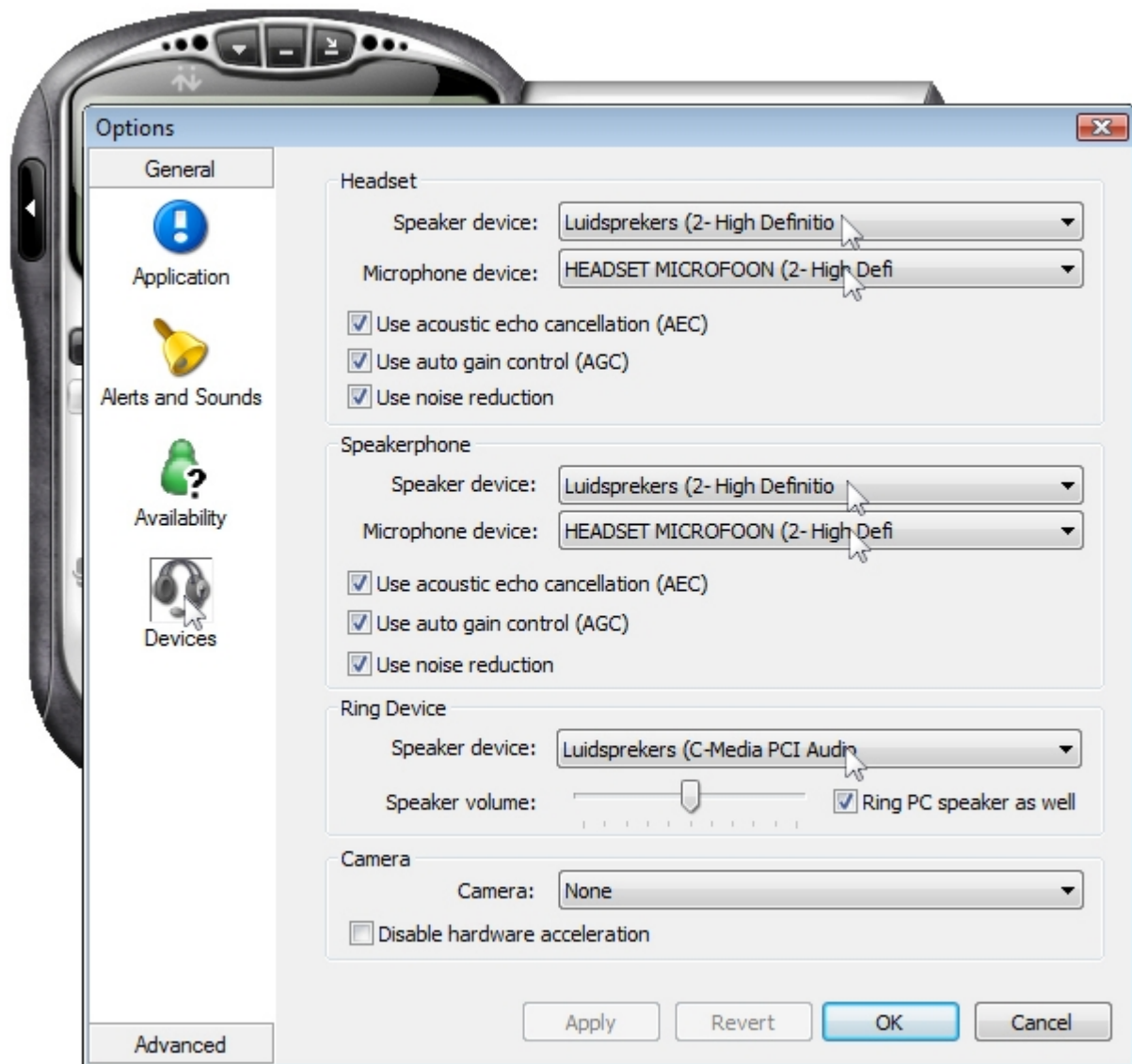


18. Kies onder opties het blad met je audio instellingen.



19. Kies links het onderdeel DEVICES:

- Kies rechts bij Headset en Speakerphone de juiste settings van je geluidskaart.
- Bij Speaker device kies je de uitgang van je hoofdtelefoon.
- Bij Microphone device kies je de de microfoon ingang.
- Kies dus bij Headset en Speakerphone dezelfde instellingen.
- Kies bij Ring device de normale Speaker uitgang van je geluidskaart, zodat je kan horen dat de telefoon overgaat als me gebeld wordt.
- Als je een webcam hebt kan je die als laatste selecteren maar dat is slechts optioneel.



Je bent nu klaar met de installatie van de X- lite Software telefoon. Uiteraard zijn er nog veel kleine instellingen die men kan wijzigen maar op deze manier heb je de minimale instelling bereikt om te bellen en gebeld te kunnen worden. Succes met je SpeakUp account!